

PERFORMANT.
EFFICIËNT.
DUURZAAM.

URSA TERRA

FACADE



Isoleren voor een betere toekomst

6 goede redenen om voor URSA minerale wol te kiezen



Respect voor het milieu

Minerale wol is een milieuvriendelijk product.
URSA minerale wol bespaart meer dan 243 keer de energie en 121 keer de CO2 die nodig is om het te produceren, transporteren en installeren.



Respect voor de gezondheid

Minerale wol is een veilig product.
Vele studies en testen op minerale wol tonen aan dat minerale wol een veilig product is.



Thermisch comfort

Minerale wol zorgt voor een aangenaam binnenklimaat het hele jaar door.
Gecertificeerde thermische prestaties: beschermt u tegen de koude in de winter en tegen de warmte in de zomer.



Brandveiligheid

Minerale wol is onbrandbaar*.
Geen bijdrage aan brand, geen rookvorming of giftige gassen en geen brandende druppelvorming.

* voor onbeklede producten



Financieel voordeel

Door te isoleren met minerale wol vermindert uw energiefactuur.



Akoestisch comfort

Minerale wol verhoogt uw akoestisch comfort. Geen geluidsoverdracht van de ene naar de andere ruimte. Beschermt tegen lawaai afkomstig van de buitenomgeving.

Wie zijn wij?

URSA, de sterkte van een internationale producent, de nabijheid van een partner

URSA is een toonaangevende producent van minerale wol en geëxtrudeerd polystyreen die beschikt over een uitgebreid assortiment aan thermische en akoestische isolatieproducten voor duurzame isolatie-oplossingen. URSA is als hoofdrolspeler op de Europese isolatiemarkt, het handelsmerk voor bedrijven en mensen die op zoek zijn naar producten met een hoog prestatieniveau.

Een Europees productienetwerk

 HOOFDZETEL
Madrid

 PRODUCTIE SITE
URSA XPS

 VESTIGING

 PRODUCTIE SITE
URSA GLASWOL



Om in 25 landen aan de vraag naar hoge kwaliteitsproducten te kunnen beantwoorden, beschikt URSA in Europa over 13 productie locaties.

De fabriek in Desselgem staat model voor nieuwe productietechnologie van minerale wol. Onze moderne fabriek in Saint-Avold produceert geëxtrudeerd polystyreen (XPS). Deze plant levert gecertificeerde kwaliteitsproducten aan de Benelux markt.



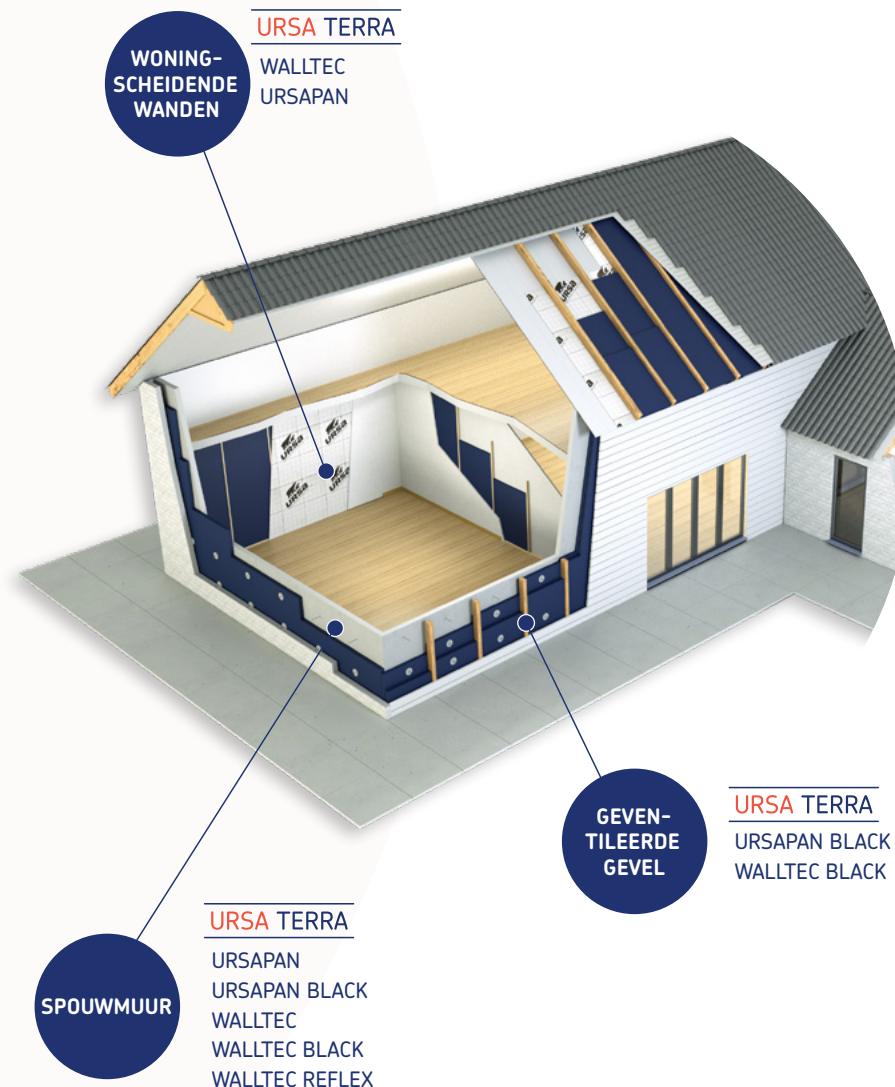
Saint-Avold
Frankrijk



Desselgem
België

URSA FACADE oplossingen

Een compleet en aangepast aanbod voor alle geveltoepassingen.





Respect voor het milieu

Onze bijdrage

1 HET ENERGIEVERBRUIK VERMINDEREN

Gebouwen zijn de grootste verbruiker van energie, vooral door de verwarming en de koeling. Een goede isolatie zorgt voor:

- Betere energieprestatie van gebouwen
- De warmte blijft binnen in de winter en in de zomer blijft het koel
- Vermindering van energieverbruik



PRODUCTIE

Beperkte milieu-impact door gebruik van gerecycleerde materialen.



TRANSPORT

Comprimeerbaar. Resultaat: minder transport!



LEVENSDUUR

Tijdens de levensduur van de isolatie blijft men energie en geld besparen.



RECYCLAGE

Minerale wol is volledig recycleerbaar na gebruik.

2 VERMINDEREN VAN CO₂-UITSTOOT

Gebouwen staan ook op de 2^{de} plaats wat betreft de uitstoot van broeikasgassen. Isoleren is de meest rendabele manier om die CO₂-uitstoot te verminderen. Daarom zijn we steeds op zoek naar nog betere thermische prestaties. Zo strijden we tegen de klimaatopwarming.

3 VERHOGEN VAN LEVENSCOMFORT

Een goede isolatie biedt u maximaal comfort met aangename binnentemperaturen het hele jaar door en optimale bescherming tegen het geluid.

4 AANBIEDEN VAN INNOVATIEVE EN GECERTIFICEERDE PRODUCTEN

We werken continu aan verbetering van de kwaliteit en de prestaties van onze producten om u de beste isolatie te kunnen aanbieden met een zeer positieve eco-balans.

De milieurelevante aspecten van onze producten worden volgens de norm EN 15804 weergegeven en zijn gecontroleerd door een externe partij.

Onze producten zijn bovendien gecertificeerd door onafhankelijke certificatie-instellingen: EUCEB / ATG.

Onze ESG-strategie

Het is ons doel om binnen onze industrie het voortouw te nemen bij de **uitbreiding van energie-efficiëntie**, door de koolstofuitstoot en het **afval te verminderen**. En tegelijkertijd willen we het behoud van hulpbronnen stimuleren met het oog op een **circulaire economie**.

We streven ernaar om het gebruik van gerecycled materiaal in onze producten te verhogen en werken aan nieuwe toepassingen en gebruiksmogelijkheden voor onze restjes.

We hebben onszelf de volgende doelen gesteld:

✓ 30 % minder CO₂-emissie-intensiteit tegen 2030

Meer gebruik van gerecyclede en teruggewonnen materialen tegen 2030:

✓ 80 % gerecycled en hergebruikt glas bij de productie van minerale wol

✓ 50 % extern gerecycled polystyreen bij de productie van XPS

Upcycling van productieafval tegen 2030:

✓ 75 % minerale wol

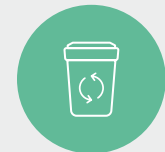
✓ > 92 % XPS



-30%



80% gerecycled glas



50% gerecycled polystyreen

Optimalisatie verpakking

In dit kader werkten we aan een project om onze **verpakking te optimaliseren**. Hier zijn we met succes in geslaagd, waardoor bij een aantal producten de verpakkingseenheden veranderen.

Door onze verpakking aan te passen kunnen we **meer producten comprimeren per multipack**. Dit betekent minder folie, meer vierkante meters per pallet, minder transport én een optimalisatie van opslag.



MINDER FOLIE



MEER VIERKANTE METERS PER PALLET



MINDER TRANSPORT



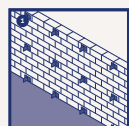
OPTIMALISATIE VAN OPSLAG



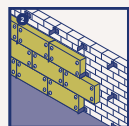
Plaatsingsinfo geventileerde gevel

Minerale glaswol ook geschikt als isolatie van muren langs de buitenkant, zoals een **geventileerde gevel** of vliesgevel.

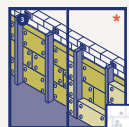
Een geventileerd gevelsysteem is een systeem waarbij een luchtlaag voorzien wordt tussen de gevelbekleding en de isolatie. Doordat deze luchtlaag of luchtspouw bovenaan en onderaan open is, ontstaat er een natuurlijke luchtstroom tussen beide. Zo wordt de draagstructuur beschermd tegen vocht en warmte en voorkomt men dat regenwater binnendringt. Bovendien wordt de waterdamp op natuurlijke wijze van binnen naar buiten afgevoerd.



1 Verwijder steeds specie- of lijmresten van de luchtdichte draagmuur.

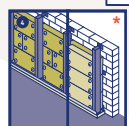


2 Plaats de isolatie nauw aansluitend tegen de buitenzijde van de muur 50 mm boven de fundering. Zorg ervoor dat een volledig aaneensluitende isolatielaag wordt gerealiseerd.



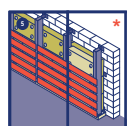
3 Wanneer de isolatie is vastgepind door de beugels, plaatst dan extra isolatiepluggen zodat de isolatieplaat op 4 plaatsen is bevestigd. Zoniet, plaats dan **minimaal** 4 bevestigers per isolatieplaat.

- We raden aan om isolatiepluggen van minimaal 90 mm diameter te gebruiken.



* Bij dubbellaagse gevelisolatie plaatst u de tweede laag wol tussen de stijlen en bevestigt u deze met isolatiepluggen.

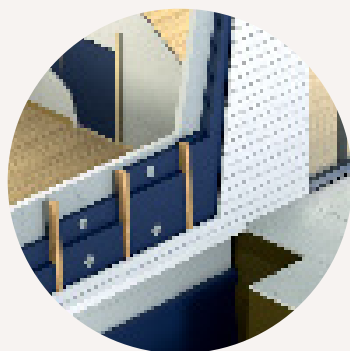
• Zorg ervoor dat de beugel / spant een continue luchtspouw van minimaal 2 cm tussen de isolatie en de bekleding toelaat.



4 Bevestig een geperforeerd beschermrooster aan de onderzijde van de bekleding om de luchtruimte te ventileren en het binnendringen van knaagdieren te voorkomen.

- Plaats URSA XPS onder het beschermrooster om de continuïteit van de isolatie aan de sokkel te verzekeren.

5 Bevestig de bekleding aan het geraamte en zorg ervoor dat de luchtspouw van 2 cm behouden blijft.



Producten geschikt voor geventileerde gevels:

URSAPAN BLACK
WALLTEC BLACK



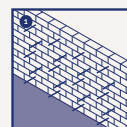
Het aantal beugels kan variëren naar gelang van de massa per oppervlakte-eenheid van de bekleding en de klimatologische standigheden. Voor nadere details wordt verwezen naar de technische vereisten van de bekleding.

De keuze van de lengte van de beugel hangt af van de dikte en de dichtheid van de isolatie.

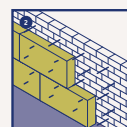


Plaatsingsinfo spouwmuur

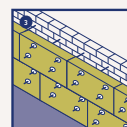
De spouw is de holle ruimte tussen de binnen- en de buitenmuur. De spouwmuur is opgebouwd uit een binnenspouwblad of binnenmuur, de buitenmuur en de spouw. Spouwankers verbinden de binnen- en buitenmuur met elkaar. Een spouwmuur dient om het regenwater dat tegen de buitenmuur aankomt, op te vangen.



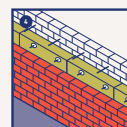
1 Verwijder specie- of lijmresten van het luchtdicht binnenspouwblad. Bevestig minstens 5 spouwankers per m² op het binnenspouwblad in een 'zigzag' patroon. De afstand tussen 2 spouwankers mag volgens NBN B24-401 'Uitvoering van metselwerk' niet meer bedragen dan 750 mm in horizontale richting en 300 mm in verticale richting.



2 Plaats de eerste rij isolatie nauw aansluitend tegen het binnenspouwblad 50 mm boven de fundering. Druk de platen door de spouwankers. (min. 5 ankers per m²) Zorg ervoor dat een volledig aaneensluitende isolatielaag wordt gerealiseerd.

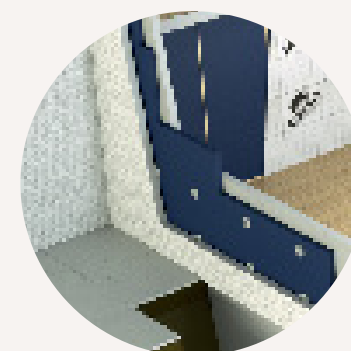


3 Veranker de isolatieplaten door aangepaste klemschijven of speciale afstandhouders van minimaal 90 mm diameter over de spouwankers te schuiven.



4 Trek het buitenspouwblad op.

Gedetailleerde richtlijnen kan u terug vinden in het Butgb Informatieblad 2011/1 "Geïsoleerde spouwmuren met gevelmetselwerk" en in de Technische Goedkeuring ATG 1797 voor URSA producten in spouwvulling. (ATG pagina: ursa benelux - BUTgb-UBAtc)



Producten geschikt voor spouwmuren:

URSAPAN
URSAPAN BLACK
WALLTEC
WALLTEC REFLEX
WALLTEC REFLEX



Brandeigenschappen: brandklasse EUROKLASSE A1

Minerale glaswol (zoals WALLTEC BLACK en URSAPAN BLACK) biedt **veiligheid en zekerheid** bij brand. De minerale wolplaat is volkomen onbrandbaar. Ze levert geen vlamverspreiding, ontwikkelt vrijwel geen rook en vormt geen brandende druppels.

EUROKLASSE

A1 & A2: onbrandbaar

B: praktisch onbrandbaar

C: brandbaar

D: zeer brandbaar

E: zeer ontvlambaar en verspreid vlammen

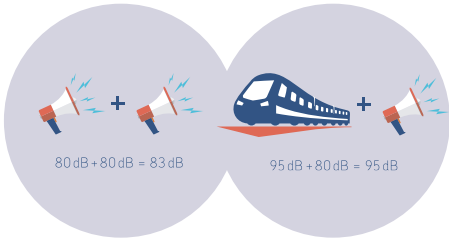
F: niet getest of geklasseerd



Akoestische eigenschappen

Door het hoge gewicht van de constructie heeft een standaard spouwmuur een relatief **hoge geluidsisolatie waarde**. Daarom speelt bij gevelgeluidsisolatie de invloed van ramen, beglazing, kieren en de eventueel aanwezige ventilatievoorzieningen meestal een belangrijkere rol. Toch dragen de URSA glaswol producten in belangrijke mate bij aan de geluidsabsorptie in de spouw. Op die manier kan **flankerende geluidsoverlast via de spouwconstructie voorkomen worden**. Bovendien wordt de akoestische invloed van de open stootvoegen door de URSA-isolatie beperkt.

URSA minerale wol absorbeert geluid en is een ideaal product in de strijd tegen geluid.

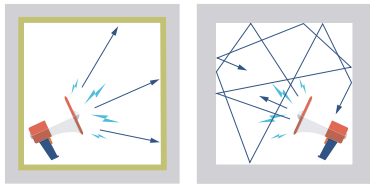


GELUID IN DE PRAKTIJK (in dB)		
Pijngrens	Vliegtuig	130
	Pneumatische hamer	100
Zeer hinderlijk	Trein of straatverkeer	90
Hinderlijk	Drukke straat	70
	Normaal gesprek	60
	Bibliotheek	40
	Bos	20
	Gehoordrempel	0



Spouwmuur

Minerale glaswol draagt in belangrijke mate bij aan de **geluidsabsorptie van de spouw**. De isolatie voorkomt **flankerende geluidsoverlast** via de spouwconstructie. Bovendien wordt de akoestische invloed van de open stootvoegen door de URSA TERRA isolatie beperkt.



Geventileerde gevel

Isolatie van buitenaf onder geventileerde bekleding biedt een aanzienlijk akoestisch comfort door het buitengeluid te verminderen.

Producten	Draagmuur zonder thermisch en akoestisch isolatiesysteem van buitenaf	Draagmuur met thermisch en akoestisch isolatiesysteem van buitenaf	Akoestische verbetering*
	Rw (C; Ctr)	Rw (C; Ctr)	Δ Rw (C; Ctr)
Vezelcementbekleding op 20 cm holle baksteen**	50 (-1; -3) dB	60 (-4; -3) dB	10 (0; 0) dB
Vezelcementbekleding op 20 cm betonblok**	50 (-1; -3) dB	61 (-1; -5) dB	11 (0; -2) dB
Vezelcementbekleding op 18 cm beton**	57 (-2; -6) dB	67 (-1; -5) dB	10 (1; 1) dB

Naast de dikte van de glaswol moeten nog 2 andere parameters in overweging worden genomen: de afstand tussen de bevestigingen (ankerbeugels) en de aard en dikte van de bekleding

(*) Waarden verkregen door simulatie met 'Insul' Marshall Day Acoustics, WALLTEC BLACK (***) 12 mm vezelcementbekleding, puntbevestiging om de 800 mm

WALLTEC BLACK

Isolatie voor spouwmuren en gevels

Productomschrijving

WALLTEC BLACK is een vormvaste en waterafstotende glaswolplaat, éézijdig bekleed met een zwart weerbestendig glasvlies. WALLTEC BLACK is geschikt als thermische en akoestische isolatie van spouwmuren en gevels met open voegen. Dankzij het zwarte vlies blijft de plaat onzichtbaar in de constructie.

Product toepassingen

- WALLTEC BLACK is geschikt voor thermische en akoestische isolatie van:
- Spouwmuur met gedeeltelijke spouwvulling;
 - Spouwmuur met volledige spouwvulling;
 - Gevels met open voegen;
 - Glazen vliesgevels.



Productvoordelen

- Uiterst performante isolatie;
- Gemakkelijk en snel te plaatsen;
- Plaatsing in 2 lagen mogelijk;
- Waterafstotend en brandveilig;
- Goede aansluiting tegen de draagmuur en van de platen onderling;
- Akoestische isolatie

TECHNISCHE INFO	
Verplichte productkenmerken	
· Warmtegeleidingscoëfficiënt (λ _D)	0,032 W/m.K
· Brandklasse (EUROKLASSE)	A1
· Diktetolerantie	T3
Specifieke productkenmerken	
· Waterdampdoorlatendheid	1 MU
· Wateropname bij kortstondige onderdompeling (WS)	< 1,0 kg/m ²
· Wateropname bij langdurige onderdompeling (WL)	< 3,0 kg/m ²
· Akoestische kenmerken (lichtstroomingsweerstand AFR)	≥ 10 kPa.s/m ²
Andere kenmerken	
· Volumieke massa in (kg/m ³)	30 < p < 35

R-WAARDE EN VERPAKKING									
R-waarde m ² K/W	Dikte mm	Lengte mm	Breedte mm	Platen/pak	m ² /pak	Pakken/pallet	m ² /pallet	Log.	Artikel nummer
3,10	100	1.350	600	5	4,05	20	81,00	S	2143723
3,75	120	1.350	600	5	4,05	16	64,80	S	2142039
4,35	140	1.350	600	5	4,05	16	64,80	S	2143724
4,65	150	1.350	600	4	3,24	16	51,84	D	2136983
5,00	160	1.350	600	4	3,24	16	51,84	S	2143725
5,60	180	1.350	600	3	2,43	20	48,60	D	2143712
6,25	200	1.350	600	3	2,43	16	38,88	D	2141838
6,85	220	1.350	600	3	2,43	16	38,88	D	2143713

S = stock (voorraad product) · D = leveringstermijn op aanvraag · NS = Minimale afname en leveringstermijn op aanvraag

URSAPAN BLACK

Isolatie voor spouwmuren en gevels

Productomschrijving

URSAPAN BLACK is een vormvaste en waterafstotende glaswolplaat, éénzijdig bekleed met een zwart weerbestendig glasvlies. URSAPAN BLACK is geschikt als thermische en akoestische isolatie van spouwmuren en gevels met open voegen. Dankzij het zwarte vlies blijft de plaat onzichtbaar in de constructie.

Product toepassingen

URSAPAN BLACK is geschikt voor thermische en akoestische isolatie van:

- Spouwmuur met gedeeltelijke spouwvulling;
- Spouwmuur met volledige spouwvulling;
- Gevels met open voegen;
- Glazen vliesgevels.



Productvoordelen

Economische oplossing;
Waterafstotend en brandveilig;
Gemakkelijk te plaatsen;
Plaatsing in 2 lagen mogelijk;
Goede aansluiting tegen de draagmuur en van de platen onderling;
Akoestische prestaties

TECHNISCHE INFO	
Verplichte productkenmerken	
· Warmtegeleidingscoëfficiënt (λ_p)	0,035 W/m.K
· Brandklasse (EUROKLASSE)	A1
· Diktetolerantie	T3
Specifieke productkenmerken	
· Waterdampdoorlatendheid	1 MU
· Wateropname bij kortstondige onderdamping (WS)	< 1,0 kg/m ²
· Wateropname bij langdurige onderdamping (WL)	< 3,0 kg/m ²
· Akoestische kenmerken (luchtstromingsweerstand AFR)	≥ 10 kPa.s/m ²
Andere kenmerken	
· Volumieke massa in (kg/m ³)	20 < p < 24

WALLTEC REFLEX

Isolatie voor spouwmuren

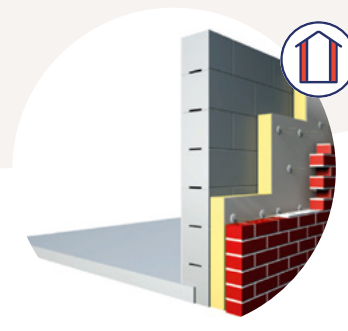
Productomschrijving

WALLTEC REFLEX is een robuuste minerale wolplaat die éénzijdig bekleed is met een micro-geperforeerde, dampopen en waterafstotende aluminiumfolie. De aluminiumfolie heeft door de reflecterende werking een maximale bijdrage in thermische isolatie bij een niet geventileerde luchtspouw van minimaal 20 mm.

Product toepassingen

WALLTEC REFLEX is geschikt voor thermische en akoestische isolatie van:

- Spouwmuren



Productvoordelen

Goede aansluiting tegen de draagmuur en platen onderling;
Aftapen naden niet nodig;
Waterafstotende en dampopen aluminiumfolie

TECHNISCHE INFO	
Verplichte productkenmerken	
· Warmtegeleidingscoëfficiënt (λ_p)	0,032 W/m.K
· Brandklasse (EUROKLASSE)	A1
· Diktetolerantie	T3
Specifieke productkenmerken	
· Waterdampdoorlatendheid	1 MU
· Wateropname bij kortstondige onderdamping (WS)	< 1,0 kg/m ²
· Wateropname bij langdurige onderdamping (WL)	< 3,0 kg/m ²
· Akoestische kenmerken (luchtstromingsweerstand AFR)	≥ 10 kPa.s/m ²
Andere kenmerken	
· Volumieke massa in (kg/m ³)	30 < p < 35

R-WAARDE EN VERPAKKING									
R-waarde m ² K/W	Dikte mm	Lengte mm	Breedte mm	Platen/pak	m ² /pak	Pakken/pallet	m ² /pallet	Log.	Artikel nummer
4,00 - 4,57*	128	1.350	600	5	4,05	16	64,80	D	2143745
4,05 - 4,62*	131	1.350	600	5	4,05	16	64,80	D	2143714
4,30 - 4,87*	138	1.350	600	5	4,05	16	64,80	D	2143746
4,65 - 5,22*	150	1.350	600	4	3,24	16	51,84	D	2142373
4,90 - 5,47*	157	1.350	600	40	3,24	16	51,84	NS	2143747

S = stock (voorraad product) · D = leveringstermijn op aanvraag · NS = Minimale afname en leveringstermijn op aanvraag

*Rm = Rd-waarde + Rspouw (0,57 m²K/W) voor niet-geventileerde luchtspouw ≥ 20 mm met Reflectiefolie

R-WAARDE EN VERPAKKING

R-waarde m ² K/W	Dikte mm	Lengte mm	Breedte mm	Platen/pak	m ² /pak	Pakken/pallet	m ² /pallet	Log.	Artikel nummer
2,85	100	1.350	600	7	5,67	20	113,40	D	2143735
3,40	120	1.350	600	5	4,05	24	97,20	D	2143736
4,00	140	1.350	600	5	4,05	20	81,00	NS	2143738
4,55	160	1.350	600	4	3,24	24	77,67	D	2143740
5,10	180	1.350	600	4	3,24	20	64,80	NS	2143741
5,70	200	1.350	600	3	2,43	24	58,32	D	2143742
6,25	220	1.350	600	3	2,43	24	58,32	NS	2143743
6,85	240	1.350	600	3	2,43	20	48,60	D	2143744

S = stock (voorraad product) · D = leveringstermijn op aanvraag · NS = Minimale afname en leveringstermijn op aanvraag

URSAPAN

Isolatie voor spouwmuren en woningscheidende wanden

URSA TERRA

Productomschrijving

URSAPAN is een minerale wolplaat die éénzijdig bekleed is met glasvlies.

Product toepassingen

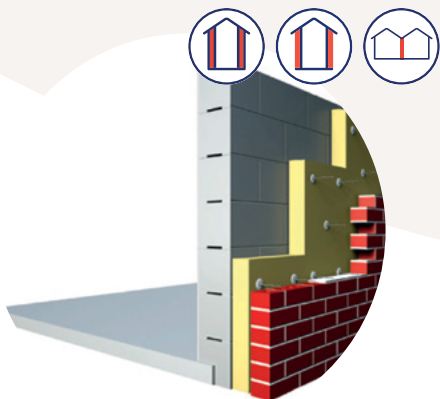
URSAPAN is geschikt voor thermische en akoestische isolatie van:

- Spouwmuren
- Muren langs buiten- of binnenzijde
- Tussenwanden
- Gemene muren



Productvoordelen

Economische oplossing;
Waterafstotend en brandveilig;
Gemakkelijk te plaatsen;
Goede aansluiting tegen de draagmuur en van de platen onderling



TECHNISCHE INFO	
Verplichte productkenmerken	
· Warmtegeleidingscoëfficiënt (λ_D)	0,035 W/m.K
· Brandklasse (EUROKLASSE)	A1
· Diktetolerantie	T3
Specifieke productkenmerken	
· Waterdampdoorlatendheid	1 MU
· Wateropname bij kortstondige onderdamping (WS)	< 1,0 kg/m ²
· Wateropname bij langdurige onderdamping (WL)	< 3,0 kg/m ²
· Akoestische kenmerken (luchtstromingsweerstand AFR)	≥ 5 kPa.s/m ²
Andere kenmerken	
· Volumieke massa in (kg/m ³)	20 < p < 24

R-WAARDE EN VERPAKKING									
R-waarde m ² K/W	Dikte mm	Lengte mm	Breedte mm	Platen/pak	m ² /pak	Pakken/pallet	m ² /pallet	Log.	Artikelnummer
0,80	30	1.350	600	22	17,82	20	356,40	D	2143715
1,10	40	1.350	600	17	13,77	20	275,40	D	2143716
1,40	50	1.350	600	14	11,34	20	226,80	S	2143717
1,70	60	1.350	600	12	9,72	20	194,40	D	2143718
2,25	80	1.350	600	8	6,48	24	155,52	D	2143720
2,85	100	1.350	600	7	5,67	20	113,40	D	2143731
3,40	120	1.350	600	6	4,86	20	97,20	D	2143732

S = stock (voorraad product) · D = leveringstermijn op aanvraag · NS = Minimale afname en leveringstermijn op aanvraag

WALLTEC

Isolatie voor spouwmuren en woningscheidende wanden

URSA TERRA

Productomschrijving

WALLTEC is een vormvaste minerale wolplaat die éénzijdig bekleed is met een glasvlies.

Product toepassingen

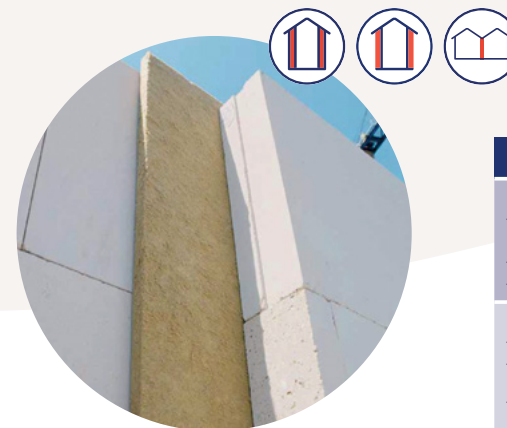
WALLTEC is geschikt voor thermische en akoestische isolatie van:

- Gemene muren
- Muren langs buiten- of binnenzijde



Productvoordelen

Uiterst performante isolatie;
Gemakkelijk en snel te plaatsen;
Waterafstotend en brandveilig;
Goede aansluiting tegen de draagmuur en van de platen onderling;
Akoestische isolatie



TECHNISCHE INFO	
Verplichte productkenmerken	
· Warmtegeleidingscoëfficiënt (λ_D)	0,032 W/m.K
· Brandklasse (EUROKLASSE)	*0,034 W/m.K (dikte 40-80 mm)
· Diktetolerantie	A1
Specifieke productkenmerken	
· Waterdampdoorlatendheid	1 MU
· Wateropname bij kortstondige onderdamping (WS)	< 1,0 kg/m ²
· Wateropname bij langdurige onderdamping (WL)	< 3,0 kg/m ²
· Akoestische kenmerken (luchtstromingsweerstand AFR)	≥ 10 kPa.s/m ²
Andere kenmerken	
· Volumieke massa in (kg/m ³)	30 < p < 35

R-WAARDE EN VERPAKKING									
R-waarde m ² K/W	Dikte mm	Lengte mm	Breedte mm	Platen/pak	m ² /pak	Pakken/pallet	m ² /pallet	Log.	Artikelnummer
0,60	20	1.350	600	25	20,25	16	324,00	S	2143708
0,90	30	1.350	600	20	16,20	16	259,20	S	2143709
1,15	40	1.350	600	16	12,96	20	259,20	S	2143704
1,45	50	1.350	600	13	10,53	20	210,60	S	2143705
1,75	60	1.350	600	11	8,91	20	178,20	S	2143706
2,35	80	1.350	600	8	6,48	20	129,60	S	2143707

S = stock (voorraad product) · D = leveringstermijn op aanvraag · NS = Minimale afname en leveringstermijn op aanvraag

URSA TERRA, duurzame isolatie voor een beter comfort. Isoleren voor een betere toekomst.

- ✓ **100% recycleerbaar**
- ✓ **Duurzaam:** geproduceerd met gerecycleerd glas en zand
- ✓ **100% verwerkbaar,** geen afval in het productieproces
- ✓ **Duurzame thermische en akoestische prestaties**



Thermisch comfort:

Gecertificeerde thermische prestaties. Minerale wol zorgt voor een aangenaam binnenklimaat het hele jaar door. Beschermt u tegen de koude in de winter en tegen de warmte in de zomer.



Akoestisch comfort:

Minerale wol verhoogt uw akoestisch comfort. Geen geluidsoverdracht van de ene naar de andere ruimte. Beschermt tegen lawaai afkomstig van de buitenomgeving.



Brandveiligheid:

Onbeklede minerale wol is van nature onbrandbaar en voldoet aan de hoogst mogelijke euroklasse A1. Levert geen vlamverspreiding, ontwikkelt bijna geen rook en vormt geen brandende druppels.



Aangenaam plaatsen:

Voelbaar zachter. De nieuwe generatie minerale wol voelt heel wat zachter aan. URSA investeerde in een vernieuwend productieproces waardoor URSA TERRA minder stof geeft en dus extra aangenaam plaatst.



Respect voor het milieu:

Minerale wol is een milieuvriendelijk product. URSA minerale wol bespaart meer dan 243 keer de energie en 121 keer de CO₂ die nodig is om het te produceren, transporteren en installeren.



Financieel voordeel:

Door te isoleren met minerale wol vermindert uw energiefactuur.

Vragen? Of technische ondersteuning nodig?
Ons customer service team staat altijd voor u klaar.

URSA Benelux bv
Pitantiestraat 127
B-8792 Desselgem

Tel. +32 (0)56 73 84 84
Fax +32 (0)56 73 84 44
info.ursa.belux@etexgroup.com
www.ursa.be

