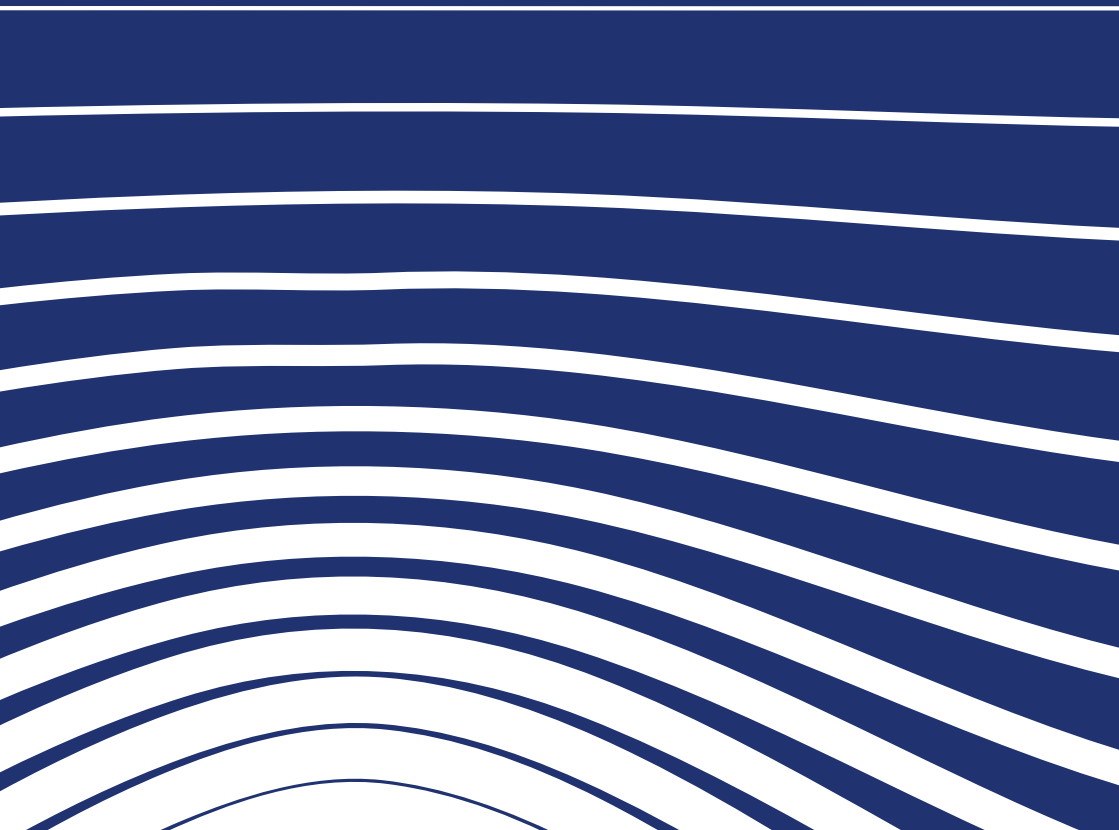

URSA TERRA



FACADE

PERFORMANT.
EFFICIËNT.
DUURZAAM.





Jouw isolatiepartner voor een betere toekomst

Onze missie als Europese isolatieleverancier is duidelijk: een blijvende positieve impact hebben op de mens, de maatschappij en het milieu.

Wij bij URSA bieden onze klanten flexibele en intelligente isolatieoplossingen aan die hen in staat stellen hun ambities waar te maken. Vanuit onze strategische langetermijnrelaties maken we samen het verschil voor toekomstige generaties.

Betrouwbaar en toegewijd. Pragmatisch en doelgericht. Toegankelijk en flexibel.

Deze kernwaarden zitten vervat in alles wat we ondernemen bij URSA, deel van de isolatieafdeling van Etex Group. Van de ontwikkeling van nieuwe producten tot de technisch ondersteuning en dienst na verkoop.

We streven ernaar een blijvend verschil te maken, voor onze klanten, voor de maatschappij en voor onze planeet. Hoe?

- Door innovatieve en efficiënte oplossingen te ontwikkelen op maat van de specifieke noden van onze klanten.
- Door betrouwbare langetermijnrelaties aan te gaan met alle partners in ons netwerk, van toeleverancier tot eindklant.
- En door continu in te zetten op standvastige kwaliteit, hoge reactiesnelheid en een persoonlijke service.

Betrouwbaar en toegewijd

Betrouwe langetermijnrelaties

Pragmatisch en doelgericht

Innovatieve en efficiënte oplossingen
Standvastige kwaliteit

Toegankelijk en flexibel

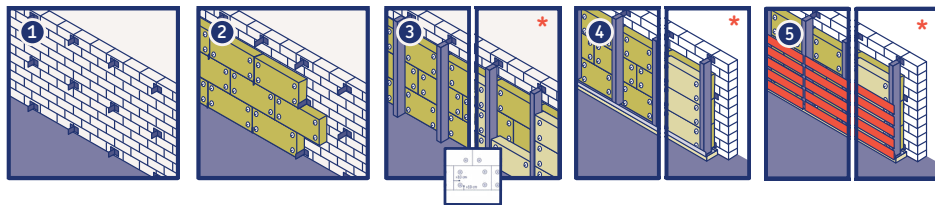
Hoge reactiesnelheid en een persoonlijke service



Plaatsingsinfo geventileerde gevel

Minerale glaswol is geschikt als isolatie van muren langs de buitenkant, zoals een **geventileerde gevel** of vliesgevel.

Een geventileerd gevelsysteem is een systeem waarbij een luchtlaag voorzien wordt tussen de gevelbekleding en de isolatie. Doordat deze luchtlaag of luchtsponw bovenaan en onderaan open is, ontstaat er een natuurlijke luchtstroom tussen beide. Zo wordt de draagstructuur beschermd tegen vocht en warmte en voorkomt men dat regenwater binnendringt. Bovendien wordt de waterdamp op natuurlijke wijze van binnen naar buiten afgevoerd.



- 1 Verwijder steeds specie- of lijmresten van de luchtdichte draagmuur.
- 2 Plaats de isolatie nauw aansluitend tegen de buitenzijde van de muur 50 mm boven de fundering. Zorg ervoor dat een volledig aaneensluitende isolatielaag wordt gerealiseerd.
- 3 Wanneer de isolatie is vastgepind door de beugels, plaats dan extra isolatiepluggen zodat de isolatieplaat op 4 plaatsen is bevestigd.
 - Zoniet, plaats dan minimaal 4 bevestigings per isolatieplaat.
 - We raden aan om isolatiepluggen van minimaal 90 mm diameter te gebruiken.

- * Bij dubbellaagse gevelisolatie plaatst u de tweede laag wol tussen de stijlen en bevestigt u deze met isolatiepluggen.
 - Zorg ervoor dat de beugel / spant een continue luchtsponw van minimaal 2 cm tussen de isolatie en de bekleding toelaat.
- 4 Bevestig een geperforeerd beschermrooster aan de onderzijde van de bekleding om de luchtruimte te ventileren en het binnendringen van knaagdieren te voorkomen.
 - Plaats URSA XPS onder het beschermrooster om de continuïteit van de isolatie aan de sokkel te verzekeren.
- 5 Bevestig de bekleding aan het geraamte en zorg ervoor dat de luchtsponw van 2 cm behouden blijft.

URSA advies

REGENSCHERM

De isolatie hoeft niet beschermd te worden met een extra waterdichte gevelfolie, de aanwezigheid van een regenscherm kan zelfs nefast zijn: kan leiden tot verticale verspreiding van vuur bij scheuren,... Een gevelfolie is soms nodig voor het beschermen van het houten regelwerk, raadpleeg TV 243 – Gevelbekledingen uit hout en plaatmaterialen op basis van hout.

VERWERKINGSTIJD

De maximale blootstelling is afhankelijk van het weer, de wind, de hoogte en de oriëntatie van de gevel. We kunnen geen maximale verwerkingstijd bevestigen, maar uit ervaring weten we dat onze gevelplaten maximaal tot 2 à 3 maand kunnen blootgesteld worden.

BEUGELS

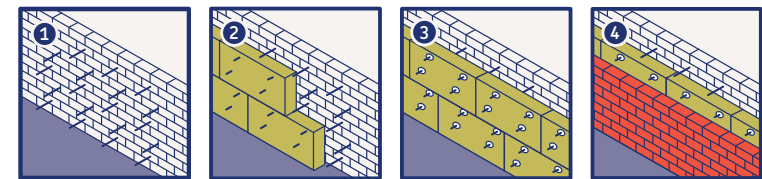
Het aantal beugels kan variëren naar gelang van de massa per oppervlakte-eenheid van de bekleding en de klimatologische omstandigheden. Voor nadere details wordt verwezen naar de technische vereisten van de bekleding.

De keuze van de lengte van de beugel hangt af van de dikte en de dichtheid van de isolatie.



Plaatsingsinfo spouwmuur

De spouw is de holle ruimte tussen de binnen- en de buitenmuur. De spouwmuur is opgebouwd uit een binnenspouwblad of binnenmuur, de buitenmuur en de spouw. Spouwankers verbinden de binnen- en buitenmuur met elkaar. Een spouwmuur dient om het regenwater dat tegen de buitenmuur aankomt, op te vangen.



- 1 Verwijder specie- of lijmresten van het luchtdicht binnenspouwblad. Bevestig minstens 5 spouwankers per m² op het binnenspouwblad in een 'zigzag' patroon. De afstand tussen 2 spouwankers mag volgens NBN B24-401 'Uitvoering van metselwerk' niet meer bedragen dan 750 mm in horizontale richting en 300 mm in verticale richting.
- 2 Plaats de eerste rij isolatie nauw aansluitend tegen het binnenspouwblad 50 mm boven de fundering. Druk de platen door de spouwankers. (min. 5 ankers per m²) Zorg ervoor dat een volledig aaneensluitende isolatielaag wordt gerealiseerd.

- 3 Veranker de isolatieplaten door aangepaste klemschijven of speciale afstandhouders van minimaal 90 mm diameter over de spouwankers te schuiven.
- 4 Trek het buitenspouwblad op.

Gedetailleerde richtlijnen kan u terug vinden in het Butgb Informatieblad 2011/1 "Geïsoleerde spouwmuren met gevelmetselwerk" en in de Technische Goedkeuring ATG 1797 voor URSA producten in spouwvulling. (ATG pagina: ursa benelux - BUTgb-UBAtc)

EUROKLASSE

A1 & A2: onbrandbaar

B: praktisch onbrandbaar

C: brandbaar

D: zeer brandbaar

E: zeer ontvlambaar
en verspreid vlammen

F: niet getest of geklasseerd

Brandeigenschappen: brandklasse EUROKLASSE A1

Minerale glaswol biedt **veiligheid en zekerheid** bij brand. De minerale wolplaat is volkomen onbrandbaar. Ze levert geen vlamverspreiding, ontwikkelt vrijwel geen rook en vormt geen brandende druppels.

URSA FACADE oplossingen

URSA TERRA

URSA TERRA

Een compleet en aangepast aanbod voor alle geveltoepassingen.



woningsscheidende wanden
WALLTEC

spouwmuur

URSAPAN
URSAPAN BLACK
WALLTEC
WALLTEC BLACK
WALLTEC BLACK XTR
WALLTEC REFLEX

geventileerde gevel

URSAPAN BLACK
WALLTEC BLACK
WALLTEC BLACK XTR

Akoestische eigenschappen

Door het hoge gewicht van de constructie heeft een standaard spouwmuur een relatief **hoge geluidsisolatie waarde**. Daarom speelt bij gevelgeluidsisolatie de invloed van ramen, beglazing, kieren en de eventueel aanwezige ventilatievoorzieningen meestal een belangrijkere rol. Toch dragen de URSA glaswol

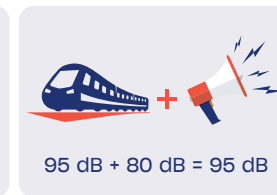
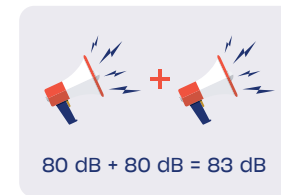
producten in belangrijke mate bij aan de geluidsabsorptie in de spouw. Op die manier kan **flankerende geluidsoverlast via de spouwconstructie voorkomen worden**. Bovendien wordt de akoestische invloed van de open stootvoegen door de URSA-isolatie beperkt.

URSA minerale wol absorbeert geluid en is een ideaal product in de strijd tegen geluid.



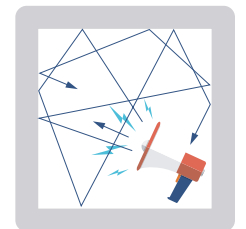
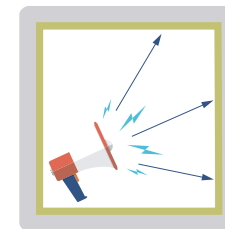
ZONDER AKOESTISCHE ISOLATIE (in dB)

■ Pijngrens	Vliegtuig	130
■	Pneumatische hamer	100
■	Trein of straatverkeer	90
■	Drukke straat	70
■	Normaal gesprek	60
■	Bibliotheek	40
■	Bos	20
■	Gehoordrempel	0



Spouwmuur

Minerale glaswol draagt in belangrijke mate bij aan de **geluidsabsorptie van de spouw**. De isolatie voorkomt **flankerende geluidsoverlast** via de spouwconstructie. Bovendien wordt de akoestische invloed van de open stootvoegen door de URSA TERRA isolatie beperkt.



Geventileerde gevel

Isolatie van buitenaf onder geventileerde bekleding biedt een aanzienlijk akoestisch comfort door het buitengeluid te verminderen.

Producten	Draagmuur zonder thermisch en akoestisch isolatiesysteem van buitenaf	Draagmuur met thermisch en akoestisch isolatiesysteem van buitenaf	Akoestische verbetering*
	Rw (C ; Ctr)	Rw (C ; Ctr)	Δ Rw (C ; Ctr)
Vezelcementbekleding op 20 cm holle baksteen**	50 (-1 ; -3) dB	60 (-4 ; -3) dB	10 (0 ; 0) dB
Vezelcementbekleding op 20 cm betonblok**	50 (-1 ; -3) dB	61 (-1 ; -5) dB	11 (0 ; -2) dB
Vezelcementbekleding op 18 cm beton**	57 (-2 ; -6) dB	67 (-1 ; -5) dB	10 (1 ; 1) dB

Naast de dikte van de glaswol moeten nog 2 andere parameters in overweging worden genomen: de afstand tussen de bevestigingen (ankerbeugels) en de aard en dikte van de bekleding

(*) Waarden verkregen door simulatie met 'Insul' Marshall Day Acoustics, WALLTEC BLACK (**) 12 mm vezelcementbekleding, puntbevestiging om de 800 mm

WALLTEC BLACK

Isolatie voor spouwmuren en gevels

Productomschrijving

WALLTEC BLACK is een vormvaste en waterafstotende glaswolplaat, éénzijdig bekleed met een zwart weerbestendig glasvlies. WALLTEC BLACK is geschikt als thermische en akoestische isolatie van spouwmuren en gevels met open voegen. Dankzij het zwarte vlies blijft de plaat onzichtbaar in de constructie.

Product toepassingen

WALLTEC BLACK is geschikt voor thermische en akoestische isolatie van:

- Spouwmuur met gedeeltelijke spouwvulling;
- Spouwmuur met volledige spouwvulling;
- Gevels met open voegen;
- Glazen vliesgevels.



- ✓ Uiterst performante isolatie
- ✓ Gemakkelijk en snel te plaatsen
- ✓ Plaatsing in 2 lagen mogelijk
- ✓ Waterafstotende én brandveilig
- ✓ Goede aansluiting tegen de draagmuur en van de platen onderling
- ✓ Akoestische isolatie

TECHNISCHE INFO

Verplichte productkenmerken

• Warmtegeleidingscoëfficiënt (λ_D)	0,032 W/m.K
• Brandklasse (EUROKLASSE)	A1
• Diktetolerantie	T3

Specifieke productkenmerken

• Waterdampdoorlatendheid	1 MU
• Wateropname bij kortstondige onderdamping (WS)	< 1,0 kg/m ²
	< 3,0 kg/m ²
• Wateropname bij langdurige onderdamping (WL)	≥ 10 kPa.s/m ²
• Akoestische kenmerken (luchtstromingsweerstand AFR)	

Andere kenmerken

• Volumieke massa in (kg/m ³)	30 < p < 35
---	-------------

R-WAARDE EN VERPAKKING

R-waarde m ² K/W	Dikte mm	Lengte mm	Breedte mm	Platen/pak	m ² /pak	Pakken/pallet	m ² /pallet	Log.	Artikel nummer
1,25	40	1.350	600	15	12,15	16	194,40	D	2144922
1,55	50	1.350	600	11	8,91	20	178,20	D	2145010
1,85	60	1.350	600	9	7,29	20	145,80	D	2143710
2,50	80	1.350	600	7	5,67	20	113,40	D	2143721
3,10	100	1.350	600	5	4,05	20	81,00	S	2143723
3,75	120	1.350	600	6	4,86	16	77,76	S	2145000
4,05	130	1.350	600	5	4,05	16	64,80	S	2145011
4,35	140	1.350	600	5	4,05	16	64,80	S	2143724
4,65	150	1.350	600	4	3,24	16	51,84	S	2136983
5,00	160	1.350	600	4	3,24	16	51,84	S	2143725
5,60	180	1.350	600	3	2,43	20	48,60	D	2143712
6,25	200	1.350	600	3	2,43	16	38,88	D	2141838
6,85	220	1.350	600	3	2,43	16	38,88	D	2143713
7,50	240	1.350	600	3	2,43	16	38,88	D	2144582

S=stock (voorraad product) · D=leveringstermijn op aanvraag

WALLTEC BLACK XTR

Isolatie voor spouwmuren en gevels

Productomschrijving

WALLTEC BLACK XTR is een vormvaste en waterafstotende glaswolplaat, éénzijdig bekleed met een zwart weerbestendig glasvlies. WALLTEC BLACK is geschikt als thermische en akoestische isolatie van spouwmuren en gevels met open voegen. Dankzij het zwarte vlies blijft de plaat onzichtbaar in de constructie.

Product toepassingen

WALLTEC BLACK XTR is geschikt voor thermische en akoestische isolatie van:

- Spouwmuur met gedeeltelijke spouwvulling;
- Spouwmuur met volledige spouwvulling;
- Gevels met open voegen;
- Glazen vliesgevels.



- ✓ Uiterst performante isolatie
- ✓ Gemakkelijk en snel te plaatsen
- ✓ Plaatsing in 2 lagen mogelijk
- ✓ Waterafstotende én brandveilig
- ✓ Goede aansluiting tegen de draagmuur en van de platen onderling
- ✓ Akoestische isolatie

TECHNISCHE INFO

Verplichte productkenmerken

• Warmtegeleidingscoëfficiënt (λ_D)	0,031 W/m.K
• Brandklasse (EUROKLASSE)	A1
• Diktetolerantie	T3

Specifieke productkenmerken

• Waterdampdoorlatendheid	1 MU
• Wateropname bij kortstondige onderdamping (WS)	< 1,0 kg/m ²
	< 3,0 kg/m ²
• Wateropname bij langdurige onderdamping (WL)	≥ 10 kPa.s/m ²
• Akoestische kenmerken (luchtstromingsweerstand AFR)	

Andere kenmerken

• Volumieke massa in (kg/m ³)	30 < p < 35
---	-------------

R-WAARDE EN VERPAKKING

R-waarde m ² K/W	Dikte mm	Lengte mm	Breedte mm	Platen/pak	m ² /pak	Pakken/pallet	m ² /pallet	Log.	Artikel nummer
3,20	100	1.250	600	5	3,75	20	75,00	D	2138356
3,85	120	1.250	600	4	3,00	20	60,00	D	2138357
4,50	140	1.250	600	3	2,25	20	45,00	D	2138358
5,15	160	1.250	600	3	2,25	12	27,00	D	2136251
5,80	180	1.250	600	3	2,25	12	27,00	D	2136253
NON-STOCK minimale afname en leveringstermijn op aanvraag									
1,90	60	1.250	600	8	6,00	20	120,00	NS	2138354
2,55	80	1.250	600	6	4,50	20	90,00	NS	2138355
6,45	200	1.250	600	2	1,50	12	18,00	NS	2136254

D=leveringstermijn op aanvraag · NS = Minimale afname en leveringstermijn op aanvraag

URSAPAN BLACK

Isolatie voor spouwmuren en gevels

Productomschrijving

URSAPAN BLACK is een vormvaste en waterafstotende glaswolplaat, éénzijdig bekleed met een zwart weerbestendig glasvlies. URSAPAN BLACK is geschikt als thermische en akoestische isolatie van spouwmuren en gevels met open voegen. Dankzij het zwarte vlies blijft de plaat onzichtbaar in de constructie.

Product toepassingen

URSAPAN BLACK is geschikt voor thermische en akoestische isolatie van:

- Spouwmuur met gedeeltelijke spouwvulling;
- Spouwmuur met volledige spouwvulling;
- Gevels met open voegen;
- Glazen vliesgevels.



- ✓ Economische oplossing
- ✓ Gemakkelijk en snel te plaatsen
- ✓ Plaatsing in 2 lagen mogelijk
- ✓ Waterafstotende wol én glasvlies
- ✓ Brandveilig
- ✓ Goede aansluiting tegen de draagmuur en van de platen onderling

TECHNISCHE INFO

Verplichte productkenmerken

- Warmtegeleidingscoëfficiënt (λ_c) 0,035 W/m.K
- Brandklasse (EUROKLASSE) A1
- Diktetolerantie T3

Specifieke productkenmerken

- Waterdampdoorlatendheid 1 MU
- Wateropname bij kortstondige onderdemping (WS) < 1,0 kg/m²
- Wateropname bij langdurige onderdemping (WL) < 3,0 kg/m²
- Akoestische kenmerken (luchtstromingsweerstand AFR) ≥ 5 kPa.s/m²

Andere kenmerken

- Volumieke massa in (kg/m³) 20 < p < 24

R-WAARDE EN VERPAKKING

R-waarde m ² K/W	Dikte mm	Lengte mm	Breedte mm	Platen/pak	m ² /pak	Pakken/pallet	m ² /pallet	Log.	Artikel nummer
2,85	100	1.350	600	7	5,67	20	113,40	D	2143735
3,40	120	1.350	600	5	4,05	24	97,20	D	2143736
3,70	130	1.350	600	5	4,05	24	97,20	D	2144474
4,00	140	1.350	600	5	4,05	20	81,00	D	2143738
4,25	150	1.350	600	5	4,05	20	81,00	D	2143739
4,55	160	1.350	600	4	3,24	24	77,76	D	2143740
5,10	180	1.350	600	4	3,24	20	64,80	D	2143741
5,70	200	1.350	600	3	2,43	24	58,32	D	2143742
6,25	220	1.350	600	3	2,43	24	58,32	D	2143743
6,85	240	1.350	600	3	2,43	20	48,60	D	2143744

NON-STOCK minimale afname en leveringstermijn op aanvraag

2,55	90	1.350	600	7	5,67	24	136,08	NS	2144903
------	----	-------	-----	---	------	----	--------	----	---------

D=leveringstermijn op aanvraag · NS = Minimale afname en leveringstermijn op aanvraag

WALLTEC REFLEX

Isolatie voor spouwmuren

Productomschrijving

WALLTEC REFLEX is een robuuste minerale wolplaat die éénzijdig bekleed is met een micro-geperforeerde, dampopen en waterafstotende aluminiumfolie. De aluminiumfolie heeft door de reflecterende werking een maximale bijdrage in thermische isolatie bij een niet geventileerde luchtspouw van minimaal 20 mm.

Product toepassingen

WALLTEC REFLEX is geschikt voor thermische en akoestische isolatie van:

- Spouwmuren



- ✓ De aluminiumfolie heeft door de reflecterende werking een maximale bijdrage in thermische isolatie bij een niet geventileerde luchtspouw van minimaal 20mm.
- ✓ Goede aansluiting tegen de draagmuur en van de platen onderling. Aftapen van de naden is niet nodig.
- ✓ Waterafstotende en dampopen aluminiumfolie.

TECHNISCHE INFO

Verplichte productkenmerken

- Warmtegeleidingscoëfficiënt (λ_c) 0,032 W/m.K
- Brandklasse (EUROKLASSE) A1
- Diktetolerantie T3

Specifieke productkenmerken

- Waterdampdoorlatendheid 1 MU
- Wateropname bij kortstondige onderdemping (WS) < 1,0 kg/m²
- Wateropname bij langdurige onderdemping (WL) < 3,0 kg/m²
- Akoestische kenmerken (luchtstromingsweerstand AFR) ≥ 10 kPa.s/m²

Andere kenmerken

- Volumieke massa in (kg/m³) 30 < p < 35

R-WAARDE EN VERPAKKING

R-waarde m ² K/W	Dikte mm	Lengte mm	Breedte mm	Platen/pak	m ² /pak	Pakken/pallet	m ² /pallet	Log.	Artikel nummer
4,05 - 4,62*	131	1.350	600	5	4,05	16	64,80	D	2143714
4,30 - 4,87*	138	1.350	600	5	4,05	16	64,80	D	2143746
4,65 - 5,22*	150	1.350	600	4	3,24	16	51,84	D	2142373

D=leveringstermijn op aanvraag
*Rm = Rd-waarde + Rspouw (0.57 m²K/W) voor niet-geventileerde luchtspouw ≥ 20 mm met Reflectiefolie

URSAPAN

Isolatie voor spouwmuren

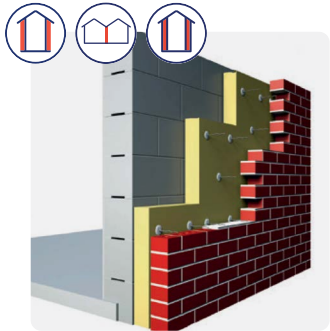
Productomschrijving

URSAPAN is een minerale wolplaat die éénzijdig bekleed is met glasvlies.

Product toepassingen

URSAPAN is geschikt voor thermische en akoestische isolatie van:

- Spouwmuren
- Muren langs buiten- of binnenzijde
- Tussenwanden
- Gemene muren



- ✓ Economische oplossing
- ✓ Gemakkelijk en snel te plaatsen
- ✓ Plaatsing in 2 lagen mogelijk
- ✓ Waterafstotende wol
- ✓ Brandveilig
- ✓ Goede afsluiting tegen de draagmuur en van de platen onderling
- ✓ Aftapen naden niet nodig
- ✓ Akoestische isolatie

TECHNISCHE INFO

Verplichte productkenmerken

• Warmtegeleidingscoëfficiënt (λ_b)	0,035 W/m.K
• Brandklasse (EUROKLASSE)	A1
• Diktetolerantie	T3

Specifieke productkenmerken

• Waterdampdoorlatendheid	1 MU
• Wateropname bij kortstondige onderdempeling (WS)	< 1,0 kg/m ²
• Wateropname bij langdurige onderdempeling (WL)	< 3,0 kg/m ²
• Akoestische kenmerken (luchtstromingsweerstand AFR)	≥ 5 kPa.s/m ²

Andere kenmerken

• Volumieke massa in (kg/m ³)	20 < p < 24
---	-------------

R-WAARDE EN VERPAKKING

R-waarde m ² K/W	Dikte mm	Lengte mm	Breedte mm	Platen/pak	m ² /pak	Pakken/pallet	m ² /pallet	Log.	Artikel nummer
2,25	80	1.350	600	8	6,48	24	155,52	D	2143720
2,85	100	1.350	600	7	5,67	20	113,40	D	2143731
3,40	120	1.350	600	6	4,86	20	97,20	D	2143732

D = leveringstermijn op aanvraag

WALLTEC

Isolatie voor spouwmuren en woningscheidende wanden

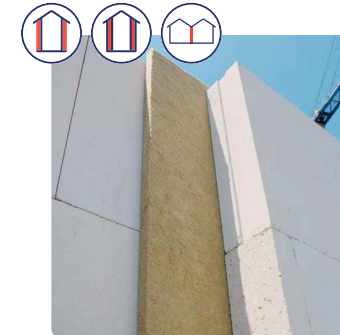
Productomschrijving

WALLTEC is een vormvaste minerale wolplaat die éénzijdig bekleed is met een glasvlies.

Product toepassingen

WALLTEC is geschikt voor thermische en akoestische isolatie van:

- Gemene muren
- Muren langs buiten- of binnenzijde



- ✓ Uiterst performante isolatie
- ✓ Gemakkelijk en snel te plaatsen
- ✓ Plaatsing in 2 lagen mogelijk
- ✓ Waterafstotende wol
- ✓ Brandveilig
- ✓ Goede afsluiting tegen de draagmuur en van de platen onderling
- ✓ Aftapen naden niet nodig
- ✓ Akoestische isolatie

TECHNISCHE INFO

Verplichte productkenmerken

• Warmtegeleidingscoëfficiënt (λ_b)	0,034 W/m.K
• Brandklasse (EUROKLASSE)	A1
• Diktetolerantie	T3

Specifieke productkenmerken

• Waterdampdoorlatendheid	1 MU
• Wateropname bij kortstondige onderdempeling (WS)	< 1,0 kg/m ²
• Wateropname bij langdurige onderdempeling (WL)	< 3,0 kg/m ²
• Akoestische kenmerken (luchtstromingsweerstand AFR)	≥ 10 kPa.s/m ²

Andere kenmerken

• Volumieke massa in (kg/m ³)	25 < p < 30
---	-------------

R-WAARDE EN VERPAKKING

R-waarde m ² K/W	Dikte mm	Lengte mm	Breedte mm	Platen/pak	m ² /pak	Pakken/pallet	m ² /pallet	Log.	Artikel nummer	
*0,60	20	1.350	600	26	21,06	16	336,96	S	2144999	
*0,90	30	1.350	600	20	16,20	16	259,20	S	2143709	
NIEUW	1,10	40	1.350	600	17	13,77	20	275,40	S	2145482
NIEUW	1,40	50	1.350	600	14	11,34	20	226,80	S	2145483
NIEUW	1,70	60	1.350	600	12	9,72	20	194,40	S	2145484

S = stock (voorraad product)

Thermisch comfort

Gecertificeerde thermische prestaties. Minerale wol zorgt voor een aangenaam binnenklimaat het hele jaar door. Beschermt u tegen de koude in de winter en tegen de warmte in de zomer.

Akoestisch comfort

Minerale wol verhoogt uw akoestisch comfort. Geen geluidsoverdracht van de ene naar de andere ruimte. Beschermt tegen lawaai afkomstig van de buitenomgeving.

Brandveiligheid

Onbeklede minerale wol is van nature onbrandbaar en voldoet aan de hoogst mogelijke euroklasse A1. Levert geen vlamverspreiding, ontwikkelt bijna geen rook en vormt geen brandende druppels.

Aangenaam plaatsen

URSA investeerde in een vernieuwd productieproces. Deze nieuwe generatie minerale wol voelt dan ook heel wat zachter aan.

Respect voor het milieu

Minerale wol is een milieuvriendelijk product. URSA minerale wol bespaart meer dan 243 keer de energie en 121 keer de CO₂ die nodig is om het te produceren, transporteren en installeren.

Financieel voordeel

Door te isoleren met minerale wol vermindert uw energiefactuur.

Vragen? Of technische ondersteuning nodig?
Ons customer service team staat altijd voor u klaar.

URSA Benelux bv
Pitantiestraat 127
B-8792 Desselgem

Tel. +32 (0)56 73 85 55
info.ursa.benelux@etexgroup.com
www.ursa.be

